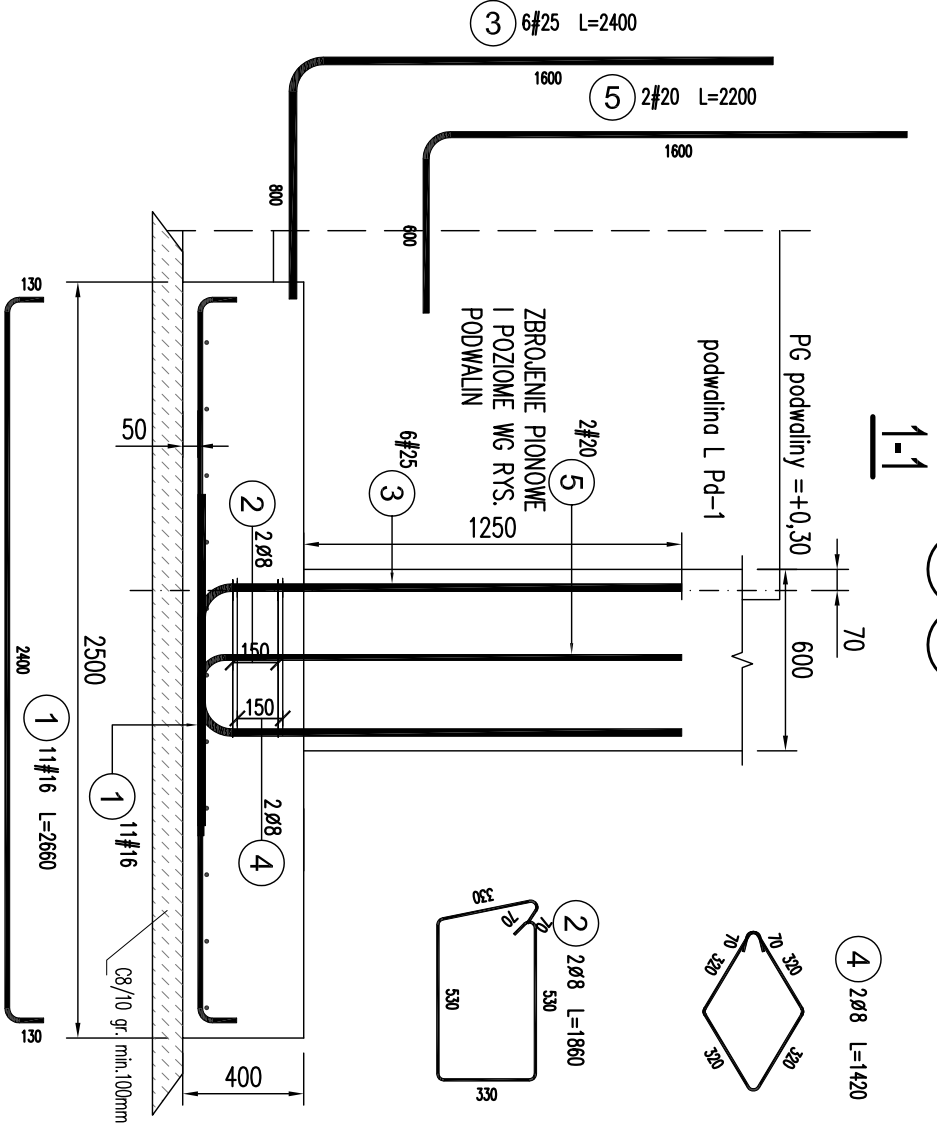
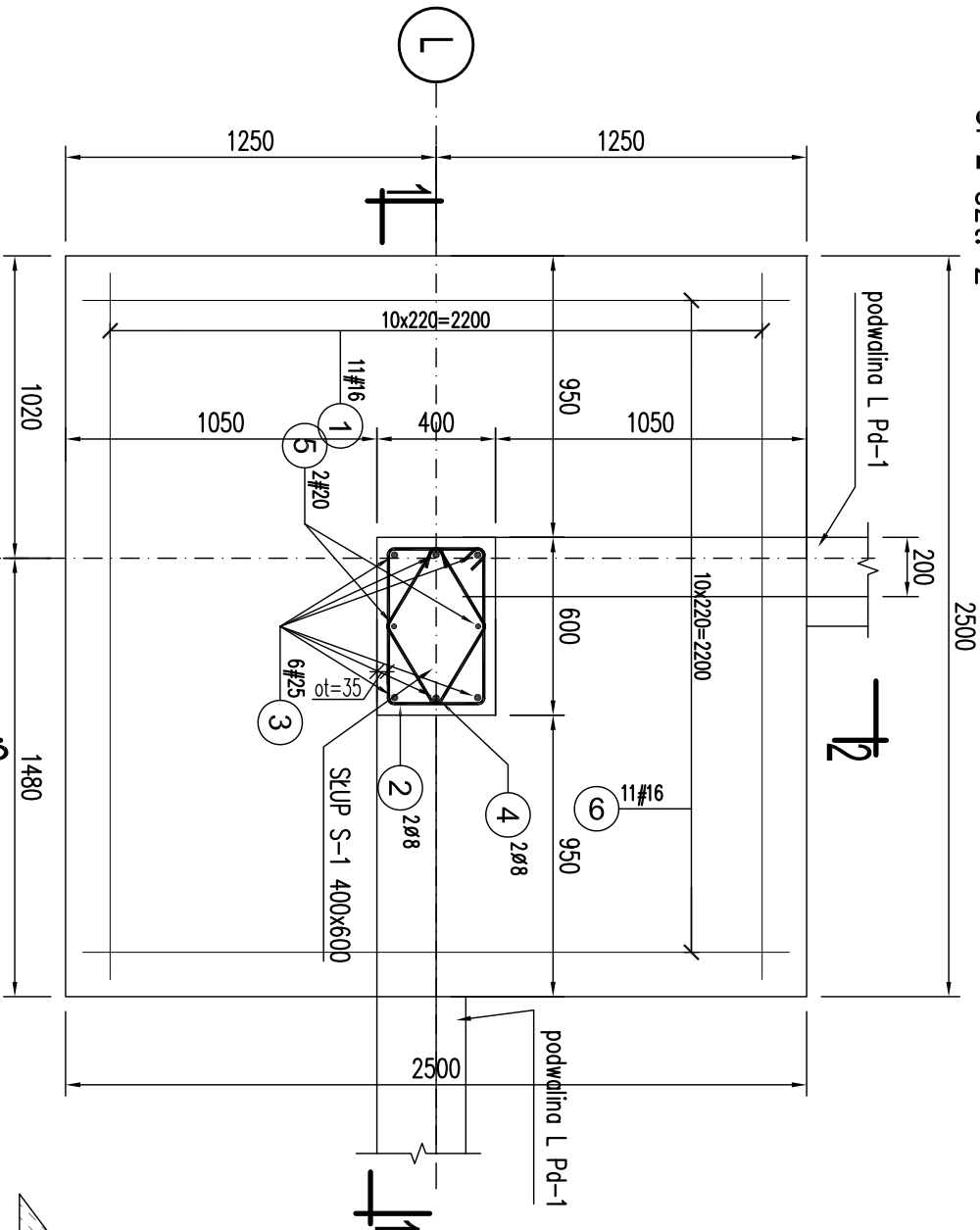
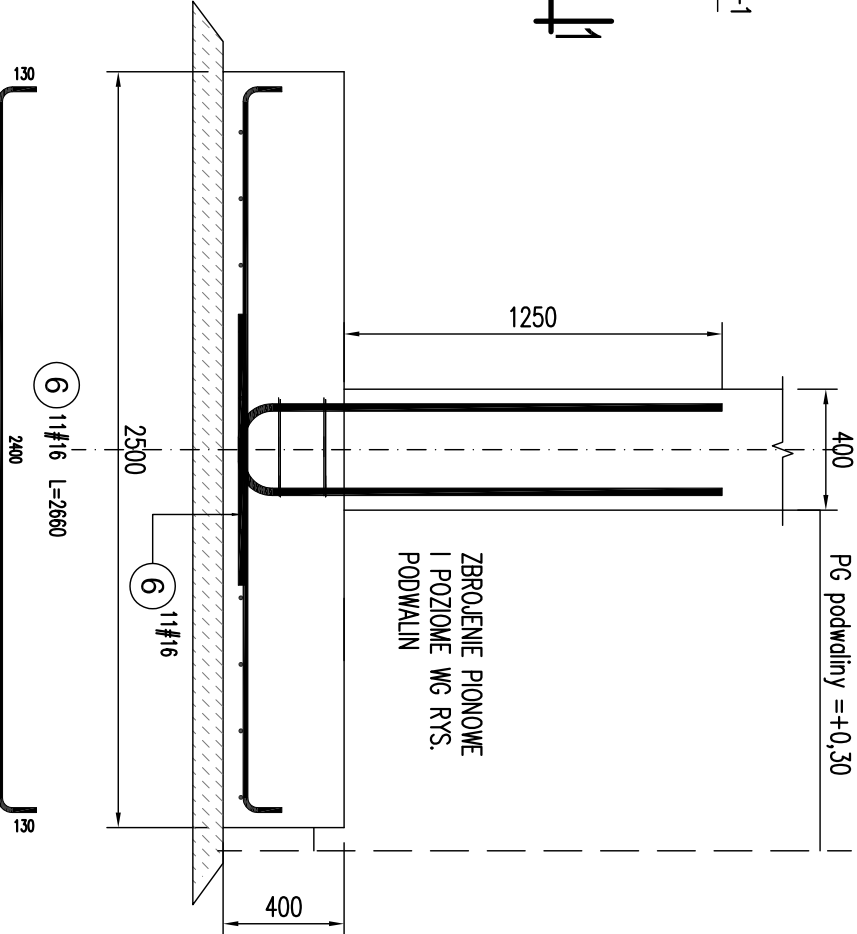


Stopa fundamentowa
SF-2 szt. 2



2.2

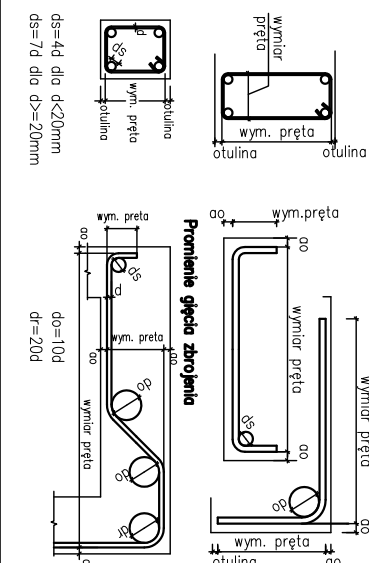
Niniejsza dokumentacja ani żadna jej część nie może być powielana ani rozpowszechniana za pomocą urządzeń elektronicznych, mechanicznych, kopiujących, nagrywających i innych bez pisemnej zgody posiadacza praw autorskich. Nie należy odmierzać wymiarów z rysunku, ani używać go jako szablonu. Przed przystąpieniem do prac budowlanych wszystkie winiary należy sprawdzić w naturze. W przypadku stwierdzenia niezgodności należy zwrócić się do projektanta. W przypadku rozbieżności wymiarowych, pomiędzy rysunkami detali i całości projektowanego elementu podstawę wymiarowania są rysunki detali. W przypadku rozbieżności pomiędzy wytycznymi źródło na rysunkach o wykazem podstawę są wytyczne ilości zbrojenia pokazane na rys.



UWAGI:

1. POKOŻENIE, POZIOM POSADOWIENIA WG RZUTU FUNDAMENTÓW.
2. POZIOM POSADOWIENIA STÓP RÓŻNY, WG RZUTU FUNDAMENTÓW
3. ZBROJENIE PODWALIN WG ICH RYSUNKÓW .
4. IZOLACJE PRZECIWWILGOCIOWE FUNDAMENTÓW WYKONAĆ WG OPISU TECHNICZNEGO.
5. UZIOMY WG ODPWIEDNIEGO PROJEKTU BRANŻOWEGO.
6. OTULINA ZBROJENIA PODSTAWOWEGO STOPY – 50 mm.
7. W OSI 3 WYKONAC W LUSTRZANYM ODBICIU

Sposób wymiarowania prętów zbrojeniowych wydanych na rysunku.



ZESTAWIENIE STALI										
Elementy	Nazwa	Nr	Średnica	Długość (cm)	Ilość prętów		Długość całkowita pręta (m)			
					w 1 elem.	Ięcznie	B500A	B500C		
	Ilość elem.						Ø 8	# 16	# 20	# 25
Stopa SF-2	2	1	16	266	11	22		58,52		
		2	8	186	2	4	7,44			
		3	25	240	6	12				28,80
		4	8	142	2	4	5,68			
		5	20	220	2	4			8,80	
		6	16	266	11	22		58,52		
Długość wg średnic (m)										
Masa 1 m pręta (kg/m)										
							13,12	117,04	8,80	28,80
Masa łączna wg średnic (kg)							0,40	1,58	2,47	3,85
Masa łączna wg gotunku stali (kg)							5,18	184,92	21,74	110,88
Ogółem (kg)								5,18	317,54	
									322,72	

INWESTOR		4mass S.A. ul. Kobykowska 2 05-200 Wołomin	
BIURO PROJEKTÓW		NEOPROJEKT Sp. z o.o. Włomska 2, 25-417 Kielce tel. (041) 34 17 900, fax (041) 34 17 910	
Nazwa inwestycji/adres:		STADIUM	
Budowa budynku usługowego wraz z zagospodarowaniem terenu oraz infrastruktura techniczną w tym: budowa miejsc postojowych, budowa podziemnego zbiornika wody do celów przeciwpożarowych, budowa nowych odcinków instalacji zewnętrznych: wododagowej, kanalizacyjnej, sanitarniej, kanalizacji deszczowej, gazowej i elektrycznych, oraz przebudowa dróg wewnętrznych, placów manewrowych i chodników.		PROJEKT WYKONAWCZY	
Adres: ul. Kobykowska 2, 05-200 Wołomin dz.nr ewid.: 162/4, 162/5, 162/7, 162/8, 162/9, 162/10, 162/11, 162/12, 162/13, 162/14, 162/15, 162/16, 162/17, 162/18		BRANŻA	
TYTUŁ RYSUNKU :		KONSTRUKCJA	
STOPA SF-2. ZBROJENIE		SKALA	
		1:25	
STANOWISKO		NR RYS.	
IMIE I NAZWISKO		PW-K-F-03	
PROJEKTANT		mgr inż. PIOTR KUDA	
SPRAWDZAJĄCY		mgr inż. RAFAŁ PODSTAWKA	
		spec. konstrukcyjno - budowlana	
		09/2025	